

Geneotree
Version 2.20

-

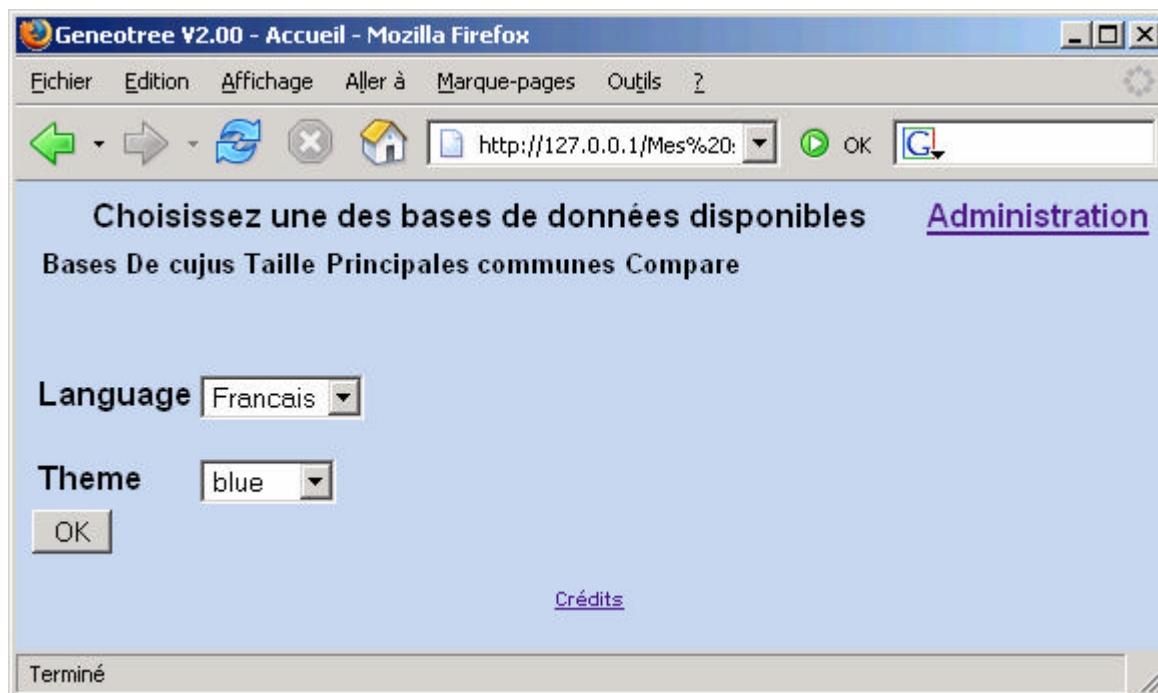
Guide de prise en main

SOMMAIRE

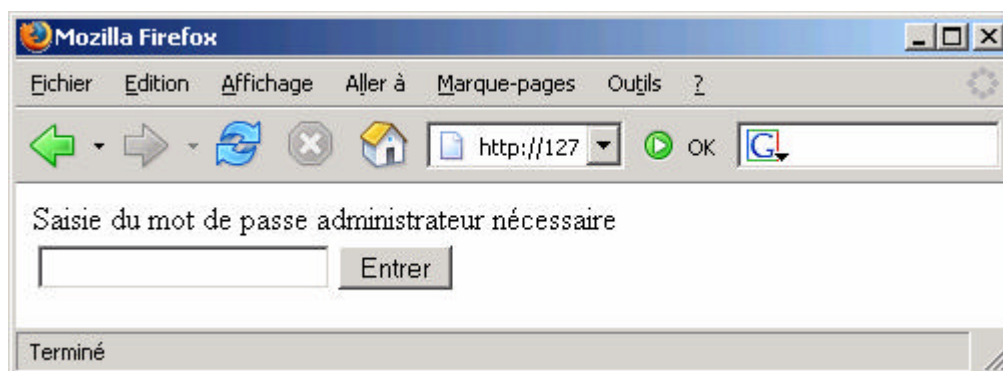
A. Chargement des fichiers Gedcom	2
B. Utilisation de Geneotree	4
Modifier le de-cujus	4

A. Chargement des fichiers Gedcom

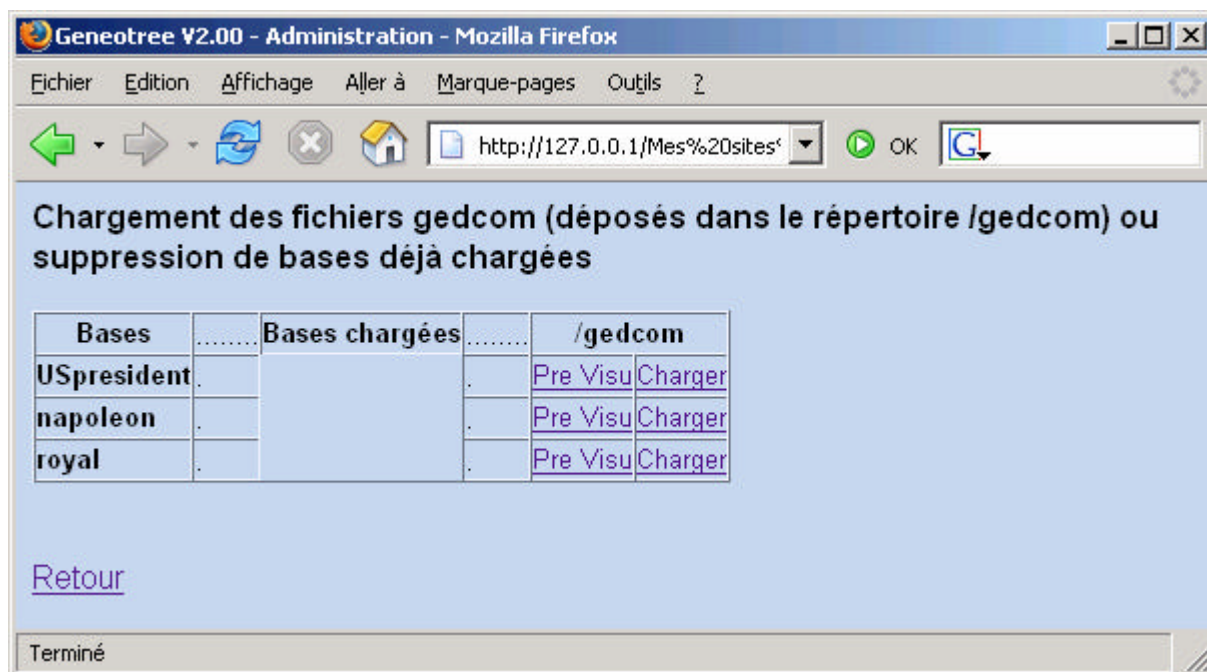
Le premier écran de l'application est le suivant :



Cliquer sur le lien « Administration ».
L'écran suivant apparaît.

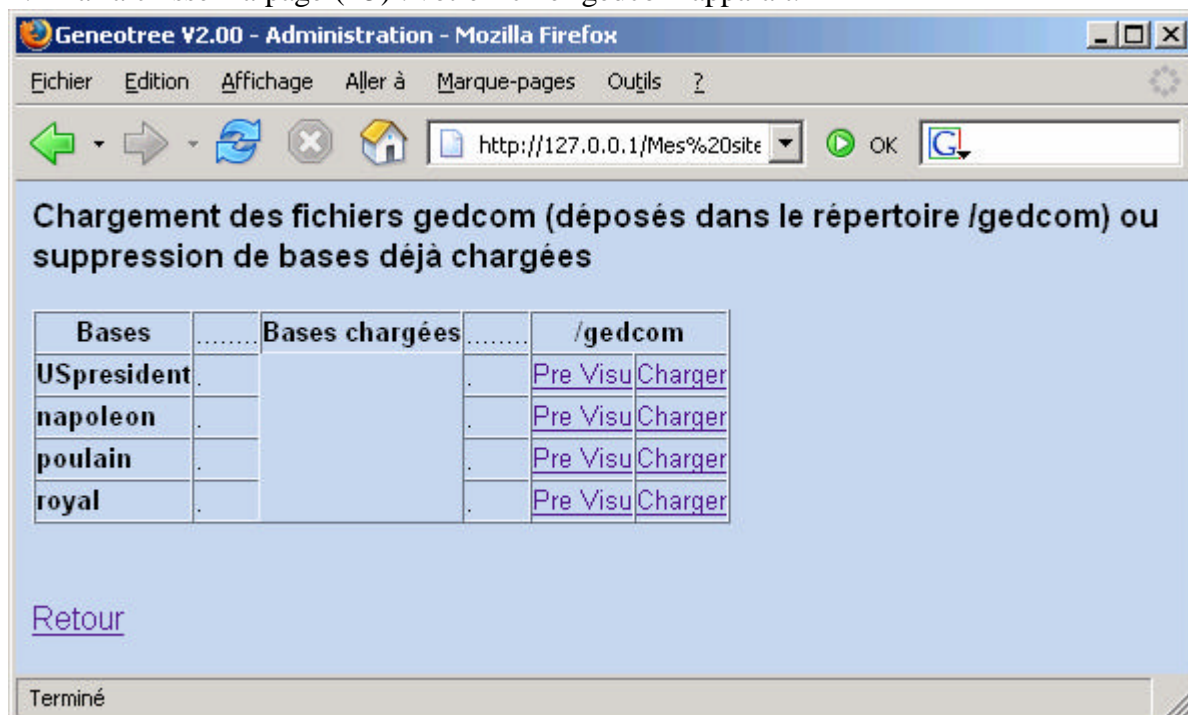


Saisissez le mot de passe que vous avez renseigné dans le fichier sql.inc.php.
Par défaut, le mot de passe est « password ».
L'écran suivant apparaît.



Pour faire apparaître vos fichiers gedcom personnels, transférer votre (vos) fichier(s) gedcom dans le sous-répertoire /gedcom de votre serveur (extension « ged » obligatoire)

1. Rafraîchissez la page (F5) : votre fichier gedcom apparaît.



2. Cliquer sur le lien 'Charger' correspondant à votre fichier Gedcom, le téléchargement démarre et se termine par l'affichage du nombre d'individus chargés.
3. Cliquer sur « Mise à jour finale des sosas. »
Votre fichier Gedcom est prêt à être consulté.

Nota : Si le fichier gedcom est important, Geneotree vous demande de relancer le téléchargement à chaque timeout du serveur (30 secondes en général).

REMARQUE IMPORTANTE : si vous êtes administrateur du serveur php, vous pouvez modifier le paramètre «max_execution_time» de façon à charger vos fichiers en une seule passe.

B. Utilisation de Geneotree

Modifier le de-cujus

Geneotree propose par défaut, le meilleur de-cujus (personnage central) qu'il a pu trouver. Ce n'est pas forcément, celui que vous attendiez.

Pour le modifier, aller sur la page d'accueil et cliquer sur le nom de la base concernée. Chercher votre futur personnage central par n'importe quel menu moyen (noms, lieux, prénoms, arbre dynamique, etc...)

Une fois trouvé, cliquer sur la flèche pointe vers le haut de l'individu en question.

GeneoTree affiche son arbre ascendant.

Cliquer sur «Changer l'individu par défaut»

